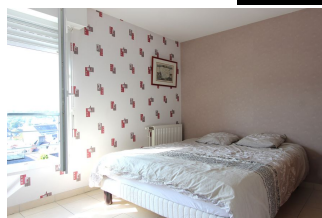




UN SENSATIONNEL APPARTEMENT, AU DERNIER ÉTAGE AVEC ASCENSEUR, TERRASSE & GARAGE. PROCHE DU THÉÂTRE DE CORNOUAILLE.

Prix : 291 000 €

Ref : 1923



Ce superbe appartement, d'une surface d'environ 55 m², se situe au **DERNIER ÉTAGE** d'une résidence récente & parfaitement sécurisée, avec **ASCENSEUR**. Il offre un **cadre de vie extrêmement agréable**, proche de toutes les commodités du **centre-ville quimpérois**. Dès l'entrée, vous serez accueilli par un **agencement bien pensé** qui mène à un **salon-séjour lumineux et convivial**. La cuisine **ouverte, aménagée et entièrement équipée**, s'intègre harmonieusement à l'ensemble, créant un **environnement fonctionnel**. Ce séjour s'ouvre sur une superbe terrasse **spacieuse d'environ 16 m²**. Véritable atout de cet appartement, le balcon vous permettra de **profiter d'une vue sur l'Odet**. La partie nuit propose une **belle chambre confortable** avec placard intégré et un espace bureautique pratique, tandis que **la salle d'eau, moderne & fonctionnelle, complète cet ensemble harmonieux et élégant. Un GARAGE privatif est également inclus, garantissant une sécurité optimale pour votre véhicule**. Honoraires Agence inclus, à charge acquéreur : 6% TTC maximum. Prix exprimé hors honoraires : 275 000 € Les informations sur les risques auxquels ce bien est exposé sont disponibles sur le site Géorisques : www.georisques.gouv.fr

Environnement : Citadin
 Surface Carrez : 55 m²
 Surface séjour : 29 m²
 Surface balcon/terrasse : 16 m²
 Année de construction : 2006

État général : Bon
 Nombre de pièces : 2
 Nombre de chambres : 1
 Nombre de salle de bains : 1

Notes complémentaires

--

Étage : 4
 Ascenseur : Oui
 Exposition : Sud
 Type de chauffage : gaz

Stationnement : Garage en sous-sol
 Cave: Non
 Taxe foncière : 929

