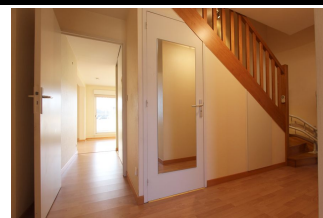
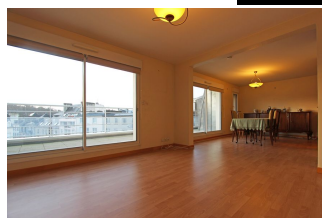
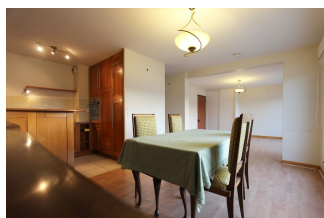


EN HYPER-CENTRE, UN DUPLEX RÊVÉ AVEC TERRASSE, ASCENSEUR ET GARAGES.

Prix : 327 000 €

Ref : 1243



Un dernier étage avec une vue dégagée plein sud et une situation exceptionnelle dans l'hyper centre de Quimper pour ce magnifique appartement très fonctionnel, en duplex, baigné de lumière et conçu sur dalle béton. Dès l'entrée, le salon séjour double avec sa cuisine équipée et aménagée ouverte offre une très belle vue dégagée sur la ville, grâce à de larges baies ouvrant sur une magnifique terrasse de 20m². Quatre chambres avec placards de rangement dont trois à l'étage complètent l'ensemble. Copropriété dans résidence standing, très rare sur le marché Quimpérois, d'autant plus que ce duplex fonctionnel et spacieux possède deux garages motorisés et une place de stationnement. A visiter très rapidement. Frais de l'Agence inclus, à la charge de l'acquéreur : 5,5% T.T.C.

Environnement : Citadin
 Surface Carrez : 105 m²
 Surface séjour : 32 m²
 Surface balcon/terrasse : 20 m²
 Année de construction : 2000

État général : Très bon
 Nombre de pièces : 5
 Nombre de chambres : 3
 Nombre de salle de bains : 2

Notes complémentaires

Immeuble sécurisé. Ravèlement récent 2016. Pas de travaux prévus. Volets roulants électriques Parabole. Placard de rangement sur la terrasse. Très ensoleillé et pas de vis à vis. Réseau bus au pied de l'immeuble.

Étage : 4
 Ascenseur : Oui
 Exposition : Sud
 Type de chauffage : Climatisation reversible

Stationnement : Garage et parking
 Cave: Non
 Charge de copropriété : 160
 Taxe foncière : 1435

