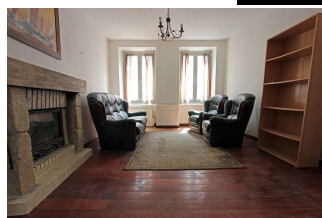




UN DUPLEX, AU CŒUR DES RUES PIÉTONNES.

Prix : 192 600 €

Ref : 1743



Au cœur de Quimper, dans une rue piétonne, prisée & dynamique, bordant la Cathédrale Saint-Corentin, se situe ce petit immeuble de caractère. En son premier étage, un unique appartement duplex de 84.5 m<sup>2</sup> habitables se loge avec son entrée indépendante. Au premier niveau, un beau plateau de pièce de vie de 47 m<sup>2</sup> avec un salon-séjour, un grand espace cuisine central avec ses murs en pierres apparentes & une salle à manger sous forme de véranda, avec sa vue sur espace vert. Deux belles chambres sous mansardes, un bureau en enfilade & une salle de bains avec sa lumière zénithale représentent l'étage supérieur. Un grenier accessible avec vélux, dédié aux parties techniques, permet un stockage complémentaire. "Très cosy par son agencement, l'intérieur nécessite un travail d'amélioration global". "Situé en plein centre, à moins de 10 minutes à pied de la gare." Honoraires Agences inclus : 7% TTC à charge acquéreur maximum.

Environnement : Historique  
 Surface Carrez : 84 m<sup>2</sup>  
 Surface séjour : 47 m<sup>2</sup>  
 Surface balcon/terrasse : 0 m<sup>2</sup>  
 État général : A rafraîchir

Nombre de pièces : 4  
 Nombre de chambres : 2  
 Nombre de salle de bains : 1  
 Étage : 1

Notes complémentaires

--

Ascenseur : Non  
 Exposition : Sud  
 Type de chauffage : Electrique  
 Cave: Non

Charge de copropriété : 30  
 Taxe foncière : 865

