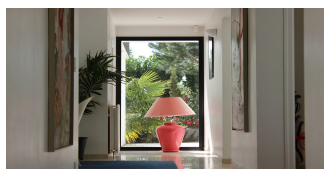




UNE ARCHITECTURE AVANT-GARDISTE & SON PARC PAYSAGER.

Prix : --

Ref : 877



PLOMELIN. Une demeure d'architecte exceptionnelle, aux formes cubiques novatrices, caractérisée par l'idée omniprésente de puiser toute la lumière et le **paysage magnifique** qu'offre la vue sur son vallon de presque **un hectare**. Son intérieur de plain pied, qui offre un **espace** de vie de 80 m², est défini de modules **architecturaux** ouverts les uns aux autres, vous faisant bénéficier d'une vaste cuisine équipée ouverte sur la salle à manger, offrant elle-même un **panorama** sur le salon avec sa cheminée centrale et donnant, suivant quelques marches, sur un espace bureau avec balcon. Cet espace de vie plus que **lumineux** vous invite sur de **vastes terrasses** de 110 m², avec toujours cette **vue toscane** et cette exposition sud ouest. Forte de **cinq chambres**, trois salles de bains et eau, un **double garage** de 60 m² et **dépendance**, cette **propriété** unique est juste **exceptionnelle & inédite aux portes de Quimper**. Nous avons rarement vu un bien de cette qualité!!! Honoraires d'Agence inclus : 5% TTC à charge acquéreur.

Environnement : Campagne, Ecrin de verdure
 Surface habitable : 200 m²
 Surface séjour : 80 m²
 Surface terrain : 8161 m²
 Année de construction : 1980

État général : Excellent
 Nombre de pièces : 8
 Nombre de chambres : 5
 Nombre de salle de bains : 1

Ascenseur : Non
 Exposition : Sud
 Cave: Non
 Type de chauffage : fioul 2002

Stationnement : Garage et parking
 Taxe foncière : 1396

Notes complémentaires

Couverture contrôlée en 2014. Assainissement individuel à revoir. Huisseries neuves de 2012 aluminium double vitrage. Chemin d'accès refait en 2015. Portail d'entrée avec visiophone. Garage double, chalet bois sur dalle béton en abri de jardin. Coût d'entretien du terrain par un jardinier : 1000 € /an (1 journée en Mars, 1/2 journée x 10 entre Avril et Novembre + 1/2 journée en Hiver).

