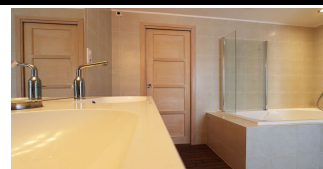
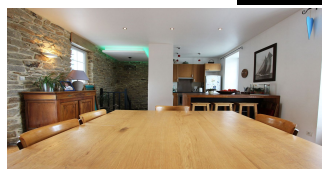




QUAND LE CONTEMPORAIN SE
 MÉLE AU CARACTÈRE DE
 L'ANCIEN.

Prix : --

Ref : 921



Non loin du centre & du cinéville de Quimper, cette jolie maison des années 1924 avec sa façade faite de pierres apparentes et briquettes rouges a pris position dans un secteur coté de la ville. Puis en 2010, une idée originale d'agrandissement en ossature bois, très intelligemment pensée, a métamorphosé ce bien d'antan en un savoureux mélange, entre l'ancien et le contemporain. Outre les murs de pierres apparentes et parquets en chêne massif, les prestations intérieures haut de gamme développent une sensation de légèreté d'une superficie de 190 m². L'espace de vie est décomposé en un espace dinatoire avec cuisine agencée et un séjour très lumineux avec poêle, l'ensemble donnant sur une large terrasse bois abritée avec dépendance. Côté chambres, vous en trouverez cinq dont une suite parentale complète et une chambre d'ami avec espace sauna "feu de bois". Accompagnée d'un sous-sol avec buanderie, cellier et un grand double garage de 50 m², ce bien d'exception devient plus que fonctionnel. **"La lumière, la matière, les volumes & les prestations sont omniprésentes"**. Honoraires d'Agences inclus : 5.5%TTC à charge acquéreur.

Environnement : Suburbain
 Surface habitable : 184 m²
 Surface séjour : 57 m²
 Surface terrain : 436 m²
 Année de construction : 1924

État général : Somptueux
 Nombre de pièces : 7
 Nombre de chambres : 5
 Nombre de salle de bains : 2

Ascenseur : Non
 Exposition : Sud-Ouest
 Cave: Non
 Type de chauffage : pompe à chaleur

Stationnement : Garage en sous-sol
 Taxe foncière : 740

Notes complémentaires

Pompe à chaleur air-air sur partie ancienne Pompe à chaleur air-eau sur extension Plancher chauffant sur sous-sol et rez-de-chaussée. VMC sur partie ancienne VMC double flux sur extension Garage 50m² Aspiration centralisée SAUNA feu de bois.

