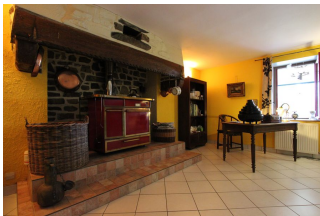




L'ATMOSPHÈRE SINGULIÈRE  
 D'UN DOMAINE SURPLOMBANT  
 L'AULNE MARITIME.

Prix : --

Ref : 1199



Lieu de résidence millénaire dominant un lacet de l'Aulne maritime, le site se targue d'une **vue et d'une atmosphère des plus envoûtantes**. Son terrain, pour une partie en légère pente descendant sur la rivière des légendes, offre l'agrément et l'espace **nécessaire** à un **véritable domaine**. Verger, bois, prairies et espaces paysagés enchantent le visiteur. La propriété se veut également minérale et historique, tel le vaste corps de ferme qu'elle fût. Une partie de ces pierres sont reliées en un "L" dévoilant **400 m<sup>2</sup> d'habitation**. Les pièces d'agrément sont nombreuses, aux atmosphères changeantes, comme son salon cheminée ouvert sur le parc, ou la véranda toutes saisons offrant le paysage jusque en ligne d'horizon. Une **cour intérieure** dévoile l'écurie d'origine, aujourd'hui remontée à neuve, dont l'aménagement intérieur offre de **multiples possibilités**. Crèche dans un jus plein d'authenticité, serre et hangars complètent le domaine. Ces pierres d'histoire offrent toutes possibilités, vaste résidence principale, gîtes ou exposition. Ici le **cadre est homérique**, envoutant les sens et les émotions pour qui aime espace, belle nature et histoire. Une situation géographique enthousiasmante, à 3 min des grands axes, 10 min des commerces, 20 min de Quimper et 20 min de Brest. Honoraires Agence inclus, à charge acquéreur : 5 % TTC maximum.

Environnement : Campagne, Ecrin de verdure, Bord de rivière  
 Surface habitable : 400 m<sup>2</sup>  
 Surface séjour : 148 m<sup>2</sup>  
 Surface terrain : 96693 m<sup>2</sup>  
 Année de construction : 1900

État général : Très bon  
 Nombre de pièces : 10  
 Nombre de chambres : 4  
 Nombre de salle de bains : 2

Ascenseur : Non  
 Exposition : Sud  
 Cave: Non  
 Type de chauffage : Fioul et poêle

Stationnement : Garage et parking  
 Taxe foncière : 1594

### Notes complémentaires

Rénovation totale depuis 1990 (reconstruction, restructuration et restauration, par permis de construire). Derniers travaux : écurie en 2016. Bureau : 1997. Hangar récent de - 10 ans.. Tous matériels et outillages d'exploitation vendus avec la propriété et compris dans le prix (liste numérisée), pour une valeur de 37 000 € (62 000 € neuf). Chaudière Wiessmann Fioul de 1993, entretien régulier. Terrain de 9,66 ha, dont 2,5 ha de bois non attenants (600m). Verger de 70 fruitiers.

