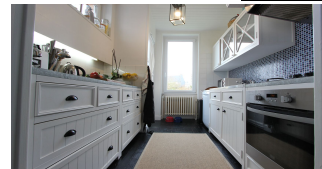




L'ÉLÉGANCE D'UNE GRANDE  
 DEMEURE DE CENTRE-VILLE,  
 RÉNOVÉE PAR ARCHITECTE.

Prix : --

Ref : 1263



**Charme, volume & matière**, conjugués avec raffinement en plein **centre-ville**. Une belle demeure des années 40, cossue de son origine, située dans un **quartier recherché** pour ses belles demeures, s'est offerte à la **rénovation par architecte**, pour s'habiller des **tendances contemporaines**. Ses volumes, sublimes par la rénovation, vous dévoilent sa **pièce de vie** en plusieurs espaces pensés et ouverts, **totalisant 75 m<sup>2</sup>**, où la lumière extérieure omniprésente se reflète sur les beaux **parquets massifs** d'époque. Salon de réception, salon privatif avec cheminée, salle à manger et cuisine ouverte haut de gamme composent avec élégance et distinction ce niveau dédié. L'ensemble s'ouvre par baie vitrée sur terrasse et jardin. **Chambre parentale** à la surface **homérique**, couplée façon suite à un dressing & une salle de bains prestataire avec sauna et baignoire jacuzzi, distribue avec une autre chambre un niveau intermédiaire. En indépendance, **deux chambres en format studios** au confort d'exception, trônent au dernier étage. Une demeure de famille, où l'intimité a été réfléchi & le charme de ses origines sublimé. Honoraires Agence inclus : 5,5 % ttc, à charge acquéreur.

Environnement : Citadin  
 Surface habitable : 212 m<sup>2</sup>  
 Surface séjour : 73 m<sup>2</sup>  
 Surface terrain : 370 m<sup>2</sup>  
 Année de construction : 1940

État général : Excellent  
 Nombre de pièces : 9  
 Nombre de chambres : 4  
 Nombre de salle de bains : 2

Ascenseur : Non  
 Exposition : Sud  
 Cave: Oui  
 Type de chauffage : gaz de ville

Stationnement : Garage et parking  
 Taxe foncière : 1500

### Notes complémentaires

Rénovation globale 2012 et 2017 par Cabinet Jean à Douarnenez, Cuisine équipée aménagée "Arthur Bonnet" (20 K€ env.) de 2017. Mitoyenne 1 côté, doublage acoustique (+mur pierre) au niveau séjour. Baie vitrée et terrasse bois (Novimétal) de 2017. Salle de bains avec sauna / douche / baignoire balnéo. Sauna sur mesure par menuisier. Deux studios d'étage. Combles accessibles. Sous-sol total avec garage.

