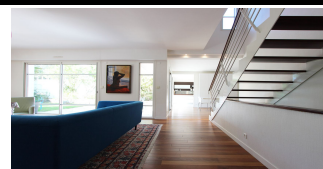




L'EXCLUSIVE DEMEURE  
 D'ARCHITECTE & SON ECRIN, À  
 350 M DE LA CATHÉDRALE.

Prix : --

Ref : 763



**QUIMPER CENTRE.** La conception en hyper-centre d'une **sensationnelle contemporaine** signée par un architecte de renom, associée à un extérieur en écrin de **verdure** : un concept rare où l'**intimité** préservée est maîtresse. Plus qu'un simple habitat, une demeure de caractère, unique, qui sait déployer ses charmes intérieurs & extérieurs, au seul bénéfice de ses occupants. D'une rare **qualité**, son intérieur se définit entre la chaleur de ses matières, sublime parquet massif entre autres, sa **lumière omniprésente** & la fluidité de sa distribution. Une pièce de vie en plusieurs espaces, inondée de lumière, où les ouvertures sur le jardin simulent des **tableaux de verdure** venant habillés les murs. Les différents niveaux de la demeure vous offrent intimité et volumes, chaque espace se targuant d'une atmosphère propre. Son jardin paysagé est autant riche de son agrément paysagé, l'intimité y est reine. Un ensemble résolument **exclusif** pour un **cadre** de vie d'une précieuse qualité, où les nuisances n'existent simplement pas ! À ses pieds, les rues pavées du **centre historique**.

Environnement : Citadin, Ecrin de verdure, Historique  
 Surface habitable : 210 m<sup>2</sup>  
 Surface séjour : 60 m<sup>2</sup>  
 Surface terrain : 758 m<sup>2</sup>  
 Année de construction : 2005

État général : Somptueux  
 Nombre de pièces : 7  
 Nombre de chambres : 4  
 Nombre de salle de bains : 1

Ascenseur : Non  
 Exposition : Sud  
 Cave: Non  
 Type de chauffage : gaz de ville

Stationnement : Garage et parking  
 Taxe foncière : 1800

### Notes complémentaires

Construction unique d'architecte de notoriété, Jean BODEREAU (QUIMPER). Parquet Merbot, cuisine LE REST, volets roulants électrique, Installation de chauffage entièrement refaite par GOYAT (QUIMPER) en 2014. Double terrasses exposées Sud, garage et parking. Environnement sécurisé par portail fermé, propriété close.

