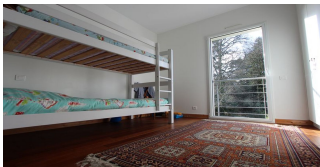




QUAND UN PLAIN-PIED
 RENCONTRE L'ULTRA
 CONTEMPORAIN, À BÉNODET.

Prix : --

Ref : 644



En premier lieu, un beau terrain en impasse, à l'entrée de la station balnéaire, se prêtant à l'implantation d'une création contemporaine. Puis, le concours d'un architecte de talent sachant traduire dans les traits d'une architecture, la volonté d'un concept de vie résolument moderne. Cette idée d'une qualité de vie passant par un habitat très esthétique mais simple qui ne concède pas le fonctionnel à la séduction des lignes. De là, un réel mariage se crée entre l'habitat et sa situation qui reproduit le même parallèle : le confort des commodités à pied et la beauté de la côte également à deux pas. La demeure vous offre outre la fluidité de sa distribution, ses 70 m² d'espace de vie au mur de baies vitrées plein Sud sur la terrasse et jardin, ou sa superbe suite privative aux finitions plus que qualitatives. Rangements et pièces de service œuvrent pour son côté fonctionnelle. Prestations intérieures et extérieures haut de gamme viennent parfaire le concept. Honoraires Agence inclus : 4,5% TTC à charge acquéreur.

Environnement : Bord de mer
 Surface habitable : 125 m²
 Surface séjour : 70 m²
 Surface terrain : 1850 m²
 Année de construction : 2009

État général : Somptueux
 Nombre de pièces : 5
 Nombre de chambres : 3
 Nombre de salle de bains : 0

Notes complémentaires

--

Ascenseur : Non
 Exposition : Sud
 Cave: Non
 Type de chauffage : électrique au sol

Stationnement : Garage et parking

