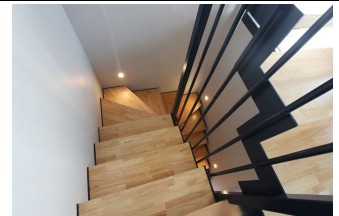
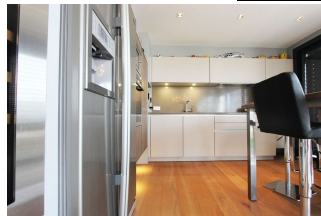
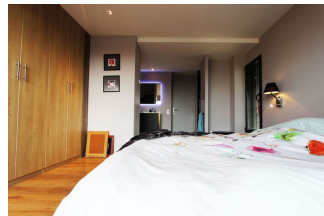
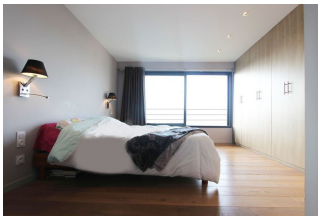




QUAND ESTHÉTIQUE & TECHNIQUE D'AVANT-GARDE S'EXPRIMENT.

Prix : --

Ref : 1225



QUIMPER. Plus qu'une réalisation **ultra-contemporaine**, un concept étudié dans son ensemble. À deux pas du **centre-ville**, un flanc de colline, une topographie qui accueille les réalisations techniques et esthétiques les plus avancées. Ici, l'avantage d'une **vue dégagée à 180° sur la Ville et la Ria de l'Odet**. "Spectaculaire" esthétiquement de n'importe quel angle, doté de prouesses techniques et technologiques, l'ouvrage vous réserve l'expression de l'avant-garde. Une **conception en modules** : un niveau pour l'espace de vie, voulu en hauteur pour la vue extraordinaire et l'apport de **luminosité**, sensationnel avec sa **terrasse suspendue**. Un niveau conçu en espace privatif : bureau / salle de sport, spacieuse chambre principale avec dressing et salle d'eau ultra-moderne. Un niveau enfants / visiteurs, sur jardin, avec deux chambres modulaires et salle d'eau aux **prestations avancées**. Des **prestations techniquement hors normes**, une demeure d'avant-garde qui se veut à découvrir pour son audace assumée. Honoraires Agence inclus : 5% TTC à charge acquéreur. Photos non contractuelles.

Environnement : Citadin
 Surface habitable : 135 m²
 Surface séjour : 60 m²
 Surface terrain : 267 m²
 Année de construction : 2012

État général : Excellent
 Nombre de pièces : 6
 Nombre de chambres : 3
 Nombre de salle de bains : 2

Étage : 2
 Ascenseur : Non
 Exposition : Sud
 Cave: Non

Type de chauffage : Electrique par le sol
 Stationnement : Parking extérieur
 Taxe foncière : 1500

Notes complémentaires

Construction de 05/2012 par ABSCISSE Quimper (P.ANDRIN), sur pilotis en béton banché et parpaings. Cuisine LECH haut de gamme équipée aménagée, mobilier salle d'eau Zanone + Leroux, Stores métalliques électriques brise vues, séjour avec cheminée contemporaine, sonorisation intégrée dans les murs. Jardin paysagé en espalier clos avec visiophone, pièce de service donnant sur terrasse et jardin, Terrasse suspendue de 12 m². Domotique. Photos non contractuelles.

