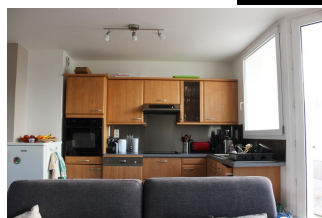
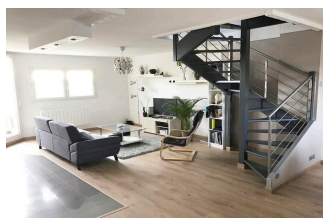




**UN APPARTEMENT T3 DUPLEX
 AVEC TERRASSES & PARKING,
 SUR KERFEUNTEUN.**

Loyer : 600 € hors charges

Ref : 971



Dans le quartier prisé de **Kerfeunteun**, au 3ème étage d'un immeuble avec ascenseur, se trouve cet appartement T3 en format **duplex, rénové récemment**. Au rez-de-chaussée, une entrée avec placards, une **cuisine aménagée & équipée** (plaques induction, hotte, four, réfrigérateur et lave-vaisselle), une grande pièce à vivre **lumineuse**, une petite **terrasse exposée plein Sud** et un wc indépendant. A l'étage, un palier dessert **deux chambres avec placards**, une salle de bains et une **seconde terrasse** d'environ 15 m² offrant une **vue dégagée sur le Moulin-Vert**. Autre atout pour ce logement, un **parking couvert privatif**. Les charges de 70 € comprennent l'entretien des parties communes et la taxe d'ordures ménagères. Honoraires Agence : 420 € seulement, à la charge du locataire.

Environnement : Citadin
 Surface Carrez : 77 m²
 Surface séjour : 40 m²
 Année de construction : 1990
 État général : Très bon

Nombre de pièces : 3
 Nombre de chambres : 2
 Nombre de salle de bains : 1
 Étage : 3

Notes complémentaires

--

Ascenseur : Oui
 Exposition : Sud
 Type de chauffage : Electrique inertie
 Stationnement : Parking couvert

Cave: Non
 Charges locatives : 70 €

