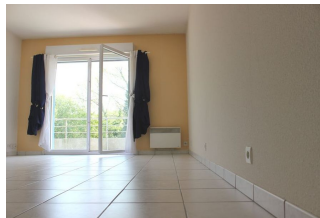




**À LOUER, UN TYPE 2 AVEC SA GRANDE TERRASSE.**

Loyer : 400 € hors charges

Ref : 1254



Proche de la cité administrative, une résidence récente, avec ascenseur, et son **cadre verdoyant** vous comblerons de **calme**, à 5 minutes du centre-ville quimpérois, et bien desservi par les lignes de bus. D'une composition efficace et **fonctionnelle**, comprenant un couloir, un placard conséquent, un **salon-séjour**, avec cuisine ouverte. Son atout principal ? Une **grande terrasse**, donnant sur les verdure qui enlacent la copropriété, très appréciable et sans vis-à-vis: une rareté à **Quimper!** Pour finir cet appartement : une chambre avec, ici encore, un placard-penderie, une salle de bains et un wc séparé. Une place de parking est réservée à cet appartement. Les charges de 45 € comprennent l'eau et l'entretien des parties communes. Dépôt de garantie : 400 € **Honoraires d'Agence: 280 € à la charge du locataire, dont 129 € pour l'état des lieux**

Environnement : Citadin  
 Surface Carrez : 43 m<sup>2</sup>  
 Surface séjour : 22 m<sup>2</sup>  
 Surface balcon/terrasse : 12 m<sup>2</sup>  
 Année de construction : 2005

État général : Bon  
 Nombre de pièces : 2  
 Nombre de chambres : 1  
 Nombre de salle de bains : 1

**Notes complémentaires**

--

Étage : 1  
 Ascenseur : Oui  
 Exposition : Est  
 Type de chauffage : Electrique

Stationnement : Parking extérieur  
 Cave: Non  
 Charges locatives : 45 €

