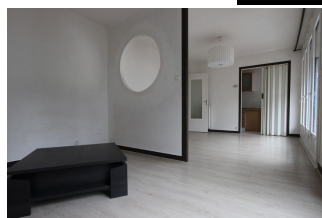




**UN T2BIS AVEC ASCENSEUR & SA VUE DÉGAGÉE SUR LE FRUGY.**

Loyer : 450 € hors charges

Ref : 1433



Au 2ème étage avec **ascenseur** d'une **résidence sécurisée** du centre-ville, se trouve cet appartement **T2 de 46 m<sup>2</sup>**. Il comprend une entrée, un salon/séjour **avec balcon**, une cuisine aménagée et équipée d'une plaque de cuisson, une chambre, une salle d'eau et un wc indépendant. Possibilité de stationnement dans la cour commune. Les charges de 50 € comprennent l'entretien des parties communes et la taxe d'ordures ménagères. Dépôt de garantie : 450 € Honoraires d'Agence : 315 € à la charge du locataire dont 138 € pour l'état des lieux.

Environnement : Citadin  
 Surface Carrez : 46 m<sup>2</sup>  
 Surface séjour : 22 m<sup>2</sup>  
 Surface balcon/terrasse : 4 m<sup>2</sup>  
 Année de construction : 1968

État général : Bon  
 Nombre de pièces : 2  
 Nombre de chambres : 1  
 Nombre de salle de bains : 1

**Notes complémentaires**

Huisseries PVC neuves consommation énergétique selon DPE (avant remplacement huisseries pvc double vitrage) : 826 €/an soit 70 €/mois Possibilité de stationnement dans la cour commune.

Étage : 2/4  
 Ascenseur : Oui  
 Exposition : Sud  
 Type de chauffage : Gaz

Stationnement : Parking couvert  
 Cave: Non  
 Charges locatives : 50 €

