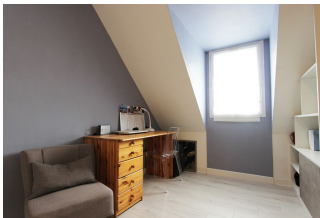




UNE CONTEMPORAINE À LOUER, DANS UN CADRE VERDOYANT DE QUIMPER OUEST.

Loyer : 850 € hors charges

Ref : 1155



Proche du lycée Chaptal, cette maison contemporaine en **parfait état** est située dans un **lotissement** et bénéficie d'un **environnement calme & verdoyant**. Au rez-de-chaussée, on y trouve une **pièce à vivre avec cheminée**, une cuisine aménagée & équipée (plaque gaz, hotte, four, réfrigérateur et lave-vaisselle), un wc indépendant et un accès direct au **garage** & son coin buanderie. A l'étage, un palier pouvant servir de bureau dessert **trois chambres** toutes possédant des **rangements** aménagés et une salle de bains avec wc. Un **jardin arboré** avec cabanons et une aire de stationnements pour deux véhicules avec portail motorisé complètent l'ensemble. Les charges de 25 € comprennent l'entretien annuel de la chaudière et la taxe d'ordures ménagères. Dépôt de garantie : 850 € **Honoraires d'Agence : 595 € à la charge du locataire.**

Environnement : Suburbain
 Surface habitable : 88 m²
 Surface séjour : 33 m²
 Surface terrain : 534 m²
 Année de construction : 2004

État général : Excellent
 Nombre de pièces : 4
 Nombre de chambres : 3
 Nombre de salle de bains : 1

Notes complémentaires

..

Exposition : Sud
 Type de chauffage : Gaz
 Stationnement : Garage et parking

