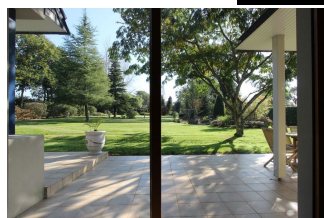
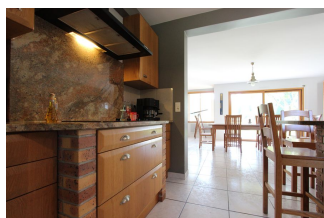




LA BELLE CONTEMPORAINE,
 SON BEAU JARDIN & SA
 PISCINE, À 8 MIN DE QUIMPER.

Prix : 372 700 €

Ref : 1214



Située dans un **cadre de verdure résidentiel** et implantée sur son **superbe terrain** de 5000 m², cette **belle contemporaine** de 1996 se veut pleine d'agréments. De beaux volumes, tels son **séjour de 60 m²** en partie sous volume cathédrale avec sa mezzanine surplombante, où ses chambres de belles dimensions, en sont de belles illustrations. Les perspectives extérieures sur le parc arboré sont splendides, la lumière intérieure changeante du fait des expositions multiples. **Volumes et espaces** ont été travaillés dans l'architecture intérieure. La distribution se targue outre sa vaste pièce de vie, d'une grande et complète **suite en rez-de-jardin**, avec chambre, salle de bains, bureau et dressing. Ses extérieurs se veulent l'écrin de cette belle propriété : vaste terrain pour les perceptives, belle terrasse au Sud et **piscine chauffée** pour l'agrément. Garage et pièce de service complètent avantageusement la fonctionnalité de cette belle contemporaine soignée. A 8 min de Quimper, 10 min de son centre ville & **5 min de tous les commerces**. Honoraires Agence inclus, à charge acquéreur : 5,5 % TTC maximum.

Environnement : Campagne, Suburbain,
 Ecrin de verdure
 Surface habitable : 212 m²
 Surface séjour : 60 m²
 Surface terrain : 5000 m²
 Année de construction : 1996

État général : Très bon
 Nombre de pièces : 8
 Nombre de chambres : 5
 Nombre de salle de bains : 2

Exposition : Sud
 Type de chauffage : Electrique
 Stationnement : Garage et parking
 Taxe foncière : 1300

Notes complémentaires

Construction par artisan 1996. Ballon eau chaude 300 l (2 ans). Décoration 2011. Poêle pellet séjour de 2013. Cuisine aménagée équipée de 2004 (Caugant Cuisiniste) (chêne et granit). Étage de la maison réalisé en 2000. Ravalement de 2010. Piscine de 2004 chauffée par PAC (9m x 4,5m ; P 1,8m maxi) Assainissement individuel à contrôler. Consommations : 1900 € /an EDF (chauffage, production eau chaude, électricité domestique) + 300€ / an pellet (poêle).

