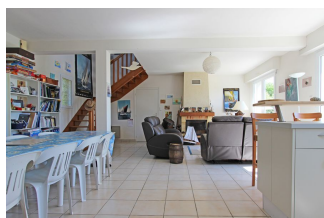
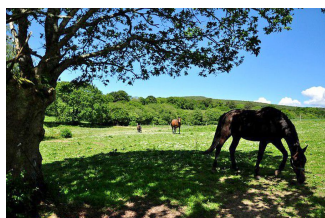




UN ENSEMBLE DE DEUX MAISONS, PROCHE DE LA PLAGE DE PENTREZ-LESTREVET.

Prix : --

Ref : 1299



Dans un hameau, à moins de 2 km de la plage de Pentrez-Lestrevet, cet ensemble de deux maisons profite de ses terres immédiates de 10 874 m² & d'une vue dégagée sur la campagne. La maison principale d'une superficie d'environ 121 m² bénéficie d'un espace de vie de 41 m² s'ouvrant sur une cuisine équipée & de cinq chambres dont une au rez-de-chaussée. La maison secondaire tout en pierres d'une superficie de 43 m², quant à elle profite d'une espace de vie avec cuisine ouverte & d'une grande chambre-dortoir en étage, cette maison de charme pourra être vouée à du locatif ou de la réception famille-ami. Un grand hangar ouvert, au toit bac-acier, agrémente cet ensemble. A 200 m via un chemin entretenu, 16 790 m² de terrains supplémentaires sous forme de vallon non entretenu permettront divers projets fonciers. Vendu meublé. Honoraires Agences inclus : 6%TTC à charge acquéreur.

Environnement : Bord de mer, Campagne
 Surface habitable : 121 m²
 Surface séjour : 41 m²
 Surface terrain : 27664 m²
 Année de construction : 1991

État général : Bon
 Nombre de pièces : 7
 Nombre de chambres : 5
 Nombre de salle de bains : 3

Notes complémentaires

Assainissement refait en 2017 conforme un assainissement pour chaque maison compteur eau pour l'ensemble, possibilité de division compteur edf pour l'ensemble, possibilité de division 1.8 km de la mer 2.5 km des commerces de PLOMODIERN

Exposition : Sud-Ouest
 Type de chauffage : Electrique
 Stationnement : Parking couvert
 Taxe foncière : 1000

