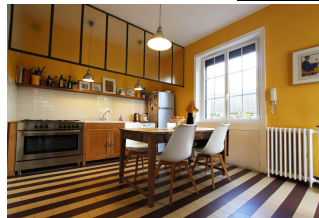




L'ÉTERNEL CHARME D'UNE
 SUBLIME 1930.

Prix : --

Ref : 1265



Au calme d'une impasse, à proximité du Théâtre de Cornouaille & des écoles du centre-ville de Quimper, cette magnifique bâtisse, édifée dans les années'30, dévoile en son intérieur tout le caractère de l'ancien lié aux matériaux d'aujourd'hui. Le salon-séjour avec son bow-window apporte légèreté et fuite d'espace due à sa vue dégagée & imprenable sur la ville. Une grande cuisine indépendante bénéficie d'un accès sur une terrasse abritée & sur le jardin. Trois belles chambres dont une au rez-de-chaussée accompagnée de sa salle de bains définissent le coin nuit. Le sous-sol agencé profite quant à lui d'un garage, d'une buanderie et d'une pièce qui après rénovation peut devenir chambre ou bureau. Ce bien très atypique & aérien, au profil d'un appartement indépendant, sans les contraintes d'une copropriété, possède une vraie aura & un charme éternel. Honoraires Agence inclus : 6.5% TTC à charge acquéreur.

Environnement : Citadin
 Surface habitable : 105 m²
 Surface séjour : 20 m²
 Surface terrain : 448 m²
 Année de construction : 1930

État général : Excellent
 Nombre de pièces : 5
 Nombre de chambres : 3
 Nombre de salle de bains : 1

Exposition : Sud
 Type de chauffage : Gaz de ville
 Stationnement : Garage et parking
 Taxe foncière : 985

Notes complémentaires

Couverture vérifiée il y a 2-3 ans, crochets inox. Chaudière gaz de ville 10 ans. Tableau électrique années 90 Consommation GDF (production eau chaude, chauffage à l'année) pour 4 personnes : 1200 € / an. Cuisine équipée avec piano de cuisson. Huisseries alu double vitrage 2014, volets roulants électriques. Combles isolés. Ravalement récent. Sous-sol de 63,6 m² avec garage. Droit de passage au profit de la maison mitoyenne, à partir du portail, puis au droit de la façade Sud, sur 2,4m de largeur.

