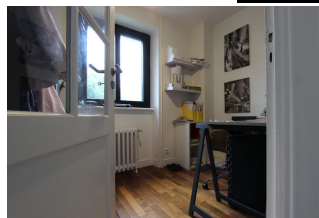
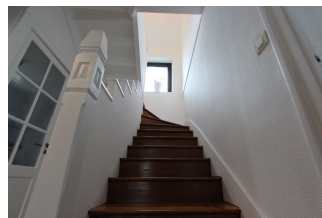




**UNE 1950 RÉNOVÉE CONJUGUE
 CHARME & TENDANCES
 ACTUELLES.**

Prix : 273 400 €

Ref : 1481



Une très **jolie demeure de ville**, où **beaux volumes et matériaux nobles** de ses origines ont été ravivés et mariés aux **tendances actuelles**. **Parfaitement située**, près du **centre ville** et des écoles, la demeure vous offre une parfaite fonctionnalité, en plus de son charme actuel. L'entrée vous dévoile un **beau salon-séjour sur parquet massif** et cheminée d'origine, où la **lumière de sa belle exposition** inonde son volume, décuplé par une **hauteur de plafond** d'origine. Par une **verrière** de belle facture, le séjour se prolonge sur la cuisine récente, qui s'ouvre sur une grande **terrasse** à l'exposition principale pleine Ouest. Le niveau dévoile de plus un petit **bureau**. A l'étage, un **grand palier dessert trois vastes chambres**. Des plus agréables, ces chambres bénéficient également d'une belle hauteur de plafond, et d'un sublime parquet massif illuminé par les larges fenêtres sur l'extérieur. Une spacieuse **salle de bains récente et aux tendances actuelles** complète l'ensemble. Accessible par la terrasse, le **jardin clos** bien proportionné agrémenté cette jolie demeure de ville. Un **sous-sol total avec garage**, ouvert, décuple la fonctionnalité de la maison. **Située à 5 min à pied du centre ville**, cette **demeure de charme se voudra recherchée et convoitée**. Honoraires Agence inclus, à charge acquéreur : 6% TTC maximum.

Environnement : Citadin
 Surface habitable : 105 m²
 Surface séjour : 40 m²
 Surface terrain : 244 m²
 Année de construction : 1950

État général : Excellent
 Nombre de pièces : 5
 Nombre de chambres : 3
 Nombre de salle de bains : 1

Exposition : Sud
 Type de chauffage : Gaz de ville
 Stationnement : Garage en sous-sol

Notes complémentaires

Rénovations de 2010 et 2015. Huisseries double vitrage alu de 2015 avec volets électriques. Vitrages 44/2 (retardateur effraction) sur huisseries sans volets (bureau, sous-sol). Porte garage électrique. Électricité récente. Chauffage gaz de ville, chaudière récente. Chauffages en fonte d'origine. Combles isolés. Sous face premier étage (plafond garage) isolé. Couverture ardoise bon état. Solin cheminée refait récemment. Décoration intérieure récente. Aménagements de cuisine et salle de bains récents. Cuisine équipée aménagée (lave-vaisselle, plaque, hotte, four, réfrigérateur). Cheminée à foyer ouvert dans le séjour. Terrasse récente, exposée Est-Nord-Ouest. Assainissement au tout-à-l'égout.

