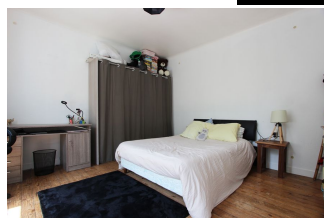




UN COIN DE VERDURE,  
 "BOHÈME", AU CŒUR DE  
 QUIMPER.

Prix : 379 800 €

Ref : 1831



Nichée dans un cadre de verdure clos de 500 m<sup>2</sup>, sans nuisances sonores, découvrez cette maison atypique des années'30, aux prestations simples mais efficaces; où parquets & vieilles portes intérieures d'origine ont pu être conservés. Son agencement intérieur y est atypique, avec un premier espace de vie de 30 m<sup>2</sup> comprenant une cuisine dinatoire d'un côté & un salon de l'autre. Au premier étage, vous y trouverez un second salon-bureau, deux belles chambres avec leurs propres salle d'eau & salle de bains. Toujours en rez-de-jardin, une grande pièce pouvant devenir aisément un appartement indépendant de 20<sup>22</sup> (arrivées et sorties d'eau en attente). Une grande dépendance cadastrée brut de 80 m<sup>2</sup> pourrait être réhabilitée en un ou plusieurs logements ou en un espace de travail indépendant. " Telle une maison de campagne dans son écrin, avec son chemin d'entrée de 1.90 m de large, à proximité immédiate de la gare SNCF & du centre-ville à pied". Honoraires Agence inclus : 5.5%TTC à charge acquéreur.

Environnement : Citadin  
 Surface habitable : 116 m<sup>2</sup>  
 Surface séjour : 30 m<sup>2</sup>  
 Surface terrain : 500 m<sup>2</sup>  
 Année de construction : 1935

État général : Bon  
 Nombre de pièces : 5  
 Nombre de chambres : 3  
 Nombre de salle de bains : 2

Notes complémentaires

..

Exposition : Sud  
 Type de chauffage : Gaz de ville 2021  
 Taxe foncière : 692

