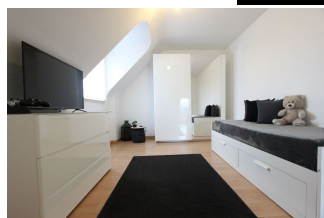




UNE VASTE CONTEMPORAINE FAMILIALE, SUR KERFEUNTEUN.

Prix : 511 600 €

Ref : 1900



Située dans un **quartier résidentiel calme**, en **réseau bus**, cette vaste et **fonctionnelle contemporaine** se targue de ses **220 m² habitables** et de sa distribution complète. Un beau hall d'entrée dessert un confortable **salon-séjour, en rez-de-jardin et terrasse**, une **spacieuse cuisine dînatoire aux agencements récents**, une **chambre et sa salle d'eau**. L'étage dévoile avec son grand palier, **quatre chambres supplémentaires** et leur salle d'eau. Fonctionnelle, la maison bénéficie d'un **sous-sol total** avec un grand garage, une buanderie et une pièce annexe. **Parfaitement entretenue**, cette demeure familiale est aux normes actuelles avec sa **pompe à chaleur récente**. Une grande maison familiale en parfait état, située dans un **secteur recherché**, un bien qui se veut rare et recherché sur le marché actuel. Honoraires Agence inclus, à charge acquéreur : 5,5% TTC maximum. Prix exprimé hors honoraires : 485 000 € Les informations sur les risques auxquels ce bien est exposé sont disponibles sur le site Géorisques : www.georisques.gouv.fr

Environnement : Citadin
 Surface habitable : 220 m²
 Surface séjour : 42 m²
 Surface terrain : 434 m²
 Année de construction : 2001

État général : Excellent
 Nombre de pièces : 7
 Nombre de chambres : 5
 Nombre de salle de bains : 2

Notes complémentaires

Délai de libération sous 6 mois. Marche escalier extérieur et de terrasse refaite en bois à charge vendeur. Pompe à chaleur récente (2022) Aménagements de cuisine de 2019. Sous-sol total avec garage, buanderie et pièce annexe (bureau, stockage, atelier...) Consommation elec 2422 € / an.

Exposition : Sud-est
 Type de chauffage : Pompe à chaleur
 Stationnement : Garage en sous-sol
 Taxe foncière : 2519

